

μF淋吧B亦亦 峒怪技渴溢漉(333210靡恰)

μF淋吧B亦亦

本系统为集中控制系统，系统由应急照明控制器、应急照明集中电源、应急照明配电箱、消防应急照明灯具、消防应急标志灯具组成。

应急照明控制器设置在消防控制室内或有人值守场所，应急照明集中电源、应急照明配电箱设置在配电间或电气竖井内。

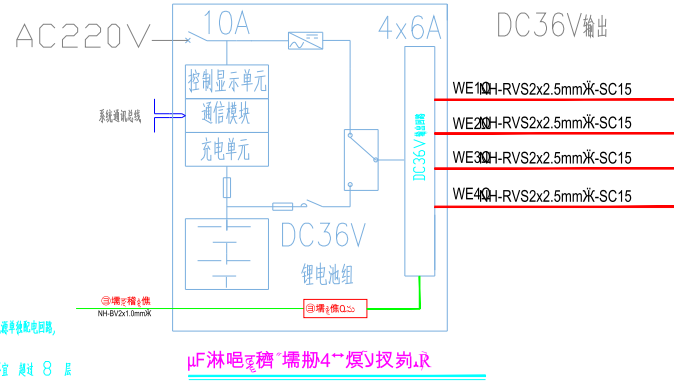
μF淋吧B亦亦

- 1、本系统能够对消防应急灯具、线路及设备电池状态进行监测，如消防应急灯具、供电线路或设备电池发生故障，应急照明控制器能够报警，并及时故障发生点，提醒工作人员第一时间进行维护，确保现场应急照明和疏散指示灯具正常工作。
- 2、智能控制功能：通过应急照明控制器可以远程设定消防应急灯具基本工作方式，如持续式、非持续式、可程式；配合监测系统可以实现控制或手动（强制）控制应急灯具的应急转换功能，以确保完成监测任务。
- 3、消防电梯间前室或合用前室最低水平最低照度不应低于5.0lx；疏散走道、疏散通道、安全出口外立面及疏散区域、避难通道及避难区域、消防控制室、消防水泵房、自备发电机房等发生火灾时的工作、值守的区域最低水平最低照度不应低于1.0lx
- 4、应选择采用节能光源的灯具，消防应急照明灯具的光色温不应低于2700K，室内B型灯具的防护等级不应低于IP34；
- 5、GB51309-2018中规定应急电源选择安全性能、不含重金属等对环境有害物质的锂电池，本系统所采用的锂电池均为锂电池；
- 6、配置灯具的额定功率之和不应大于配电回路额定功率的80%；A型灯具和配电箱的额定电流不应大于16A；B型灯具和配电箱的额定电流不应大于10A。
- 7、除楼梯间前室或合用前室内设置的灯具应由前室所在楼层的A型应急照明集中电源和配电箱供电，其他楼梯间、前室楼梯间、室外疏散楼梯应设置A型应急照明集中电源单独供电回路，配电室、消防控制室、消防水泵房、自备发电机房等发生火灾时的工作、值守的区域和疏散通道，应设置A型应急照明集中电源单独供电回路；
- 8、集中电源在电气竖井内，应急防护等级不低于IP33；源电气竖井垂直方向为不同楼层的灯具供电时，应急照明配电箱的每个输出回路在公共区域中的供电电压不宜超过8层
- 9、应急照明控制器采用通信连接与消防联动控制器通信时，应选择与消防联动控制器的通信接口和通信协议符合现行国家标准《火灾自动报警系统组件兼容性要求》GB22134有关规定的产品
- 10、建筑物中存在两种及以上疏散指示方案的场所时，所有区域的疏散指示方案、系统部件的工作状态应在应急照明控制器或专用消防控制室图形显示装置上以图形方式显示。
- 11、应急照明控制器直接控制灯具的总数量不应大于3200，A型应急照明集中电源和配电箱控制灯具的数量不应超过160只。
- 12、联动控制：火灾确认后，由火灾报警控制器或消防联动控制器在15s内发出联动信号，应急照明控制器在接收信号后，将全部区域消防应急照明灯具在5s内一次同时转入应急（点亮）状态，指令完成发出后应反馈信号。

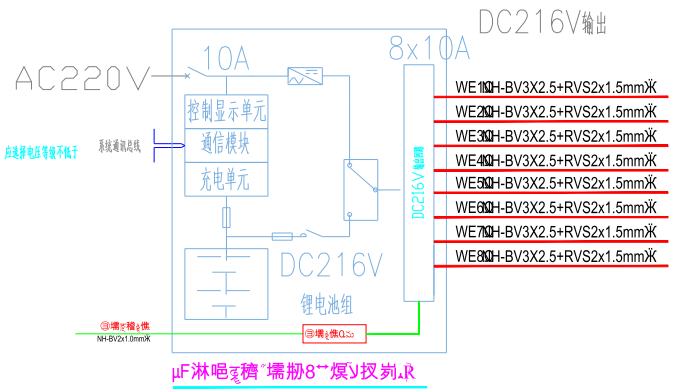
μF淋吧B亦亦

- 1) 应急照明控制器至应急照明集中电源 通讯线NH-RVS2x1.5mm² (双绞线)。
- 2) A型应急照明集中电源至应急灯具线路 电源线NH-RVS2x2.5mm²
- 3) B型应急照明集中电源至应急灯具线路 电源线NH-BV3x2.5+RVS2x1.5mm²
- 3) 集中控制系统中，地面上设置的灯具外，系统的配线回路应选择铜质大线缆，系统的通信线路应选择铜质大线缆或光纤；额定工作电压等级50V以下，应选择电压等级不低于交流300/500V的线缆；额定工作电压等级220/380V时，应选择电压等级不低于交流450/750V的线缆。

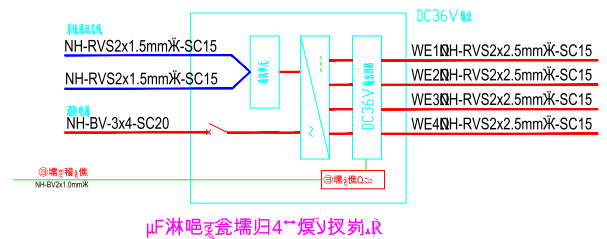
序号	名称	规格	单位	数量	备注
1	μF淋吧B亦亦	应急按钮	μF淋吧B亦亦	1.0m ²	
2	μF淋吧B亦亦	N-C-1	μF淋吧B亦亦	1.0m ²	
3	A型μF淋吧B亦亦	N-D- KVA-36V	μF淋吧B亦亦	1.2m ²	
4	B型μF淋吧B亦亦	N-D- KVA-216V	μF淋吧B亦亦	1.2m ²	
5	μF淋吧B亦亦	N-PD	μF淋吧B亦亦	1.2m ²	
6	μF淋吧B亦亦	N-BLJC-41LROE	μF淋吧B亦亦	30.2m ²	
7	μF淋吧B亦亦	N-BLJC-41LROE	μF淋吧B亦亦	30.2m ²	
8	μF淋吧B亦亦	N-BLJC-41LROE	μF淋吧B亦亦	30.2m ²	
9	μF淋吧B亦亦	N-BLJC-41LROE	μF淋吧B亦亦	30.2m ²	
10	μF淋吧B亦亦	N-BLJC-41LROE	μF淋吧B亦亦	30.2m ²	
11	μF淋吧B亦亦	N-BLJC-41LROE	μF淋吧B亦亦	30.2m ²	
12	μF淋吧B亦亦	N-ZFJC-E5W	μF淋吧B亦亦	1.5m ²	
13	μF淋吧B亦亦	N-ZFJC-E15W	μF淋吧B亦亦	1.5m ²	
14	μF淋吧B亦亦	N-BLZC-41LROE	μF淋吧B亦亦	30.2m ²	
15	μF淋吧B亦亦	N-BLZC-41LROE	μF淋吧B亦亦	30.2m ²	
16	μF淋吧B亦亦	N-BLZC-41LROE	μF淋吧B亦亦	30.2m ²	
17	μF淋吧B亦亦	N-BLZC-41LROE	μF淋吧B亦亦	30.2m ²	
18	μF淋吧B亦亦	N-BLZC-41LROE	μF淋吧B亦亦	30.2m ²	
19	μF淋吧B亦亦	N-BLZC-41LROE	μF淋吧B亦亦	30.2m ²	
20	μF淋吧B亦亦	N-ZFZC-E8W	μF淋吧B亦亦	1.5m ²	
21	μF淋吧B亦亦	N-ZFZC-E9W	μF淋吧B亦亦	1.5m ²	
22	μF淋吧B亦亦	NH-RVS2x1.5mm ²	μF淋吧B亦亦	1.5mm ²	
23	μF淋吧B亦亦	NH-BV3x2.5+RVS2x1.5mm ²	μF淋吧B亦亦	1.5mm ²	
24	μF淋吧B亦亦	NH-RVS2x2.5mm ²	μF淋吧B亦亦	2.5mm ²	



μF淋吧B亦亦 峒怪技渴溢漉(333210靡恰)



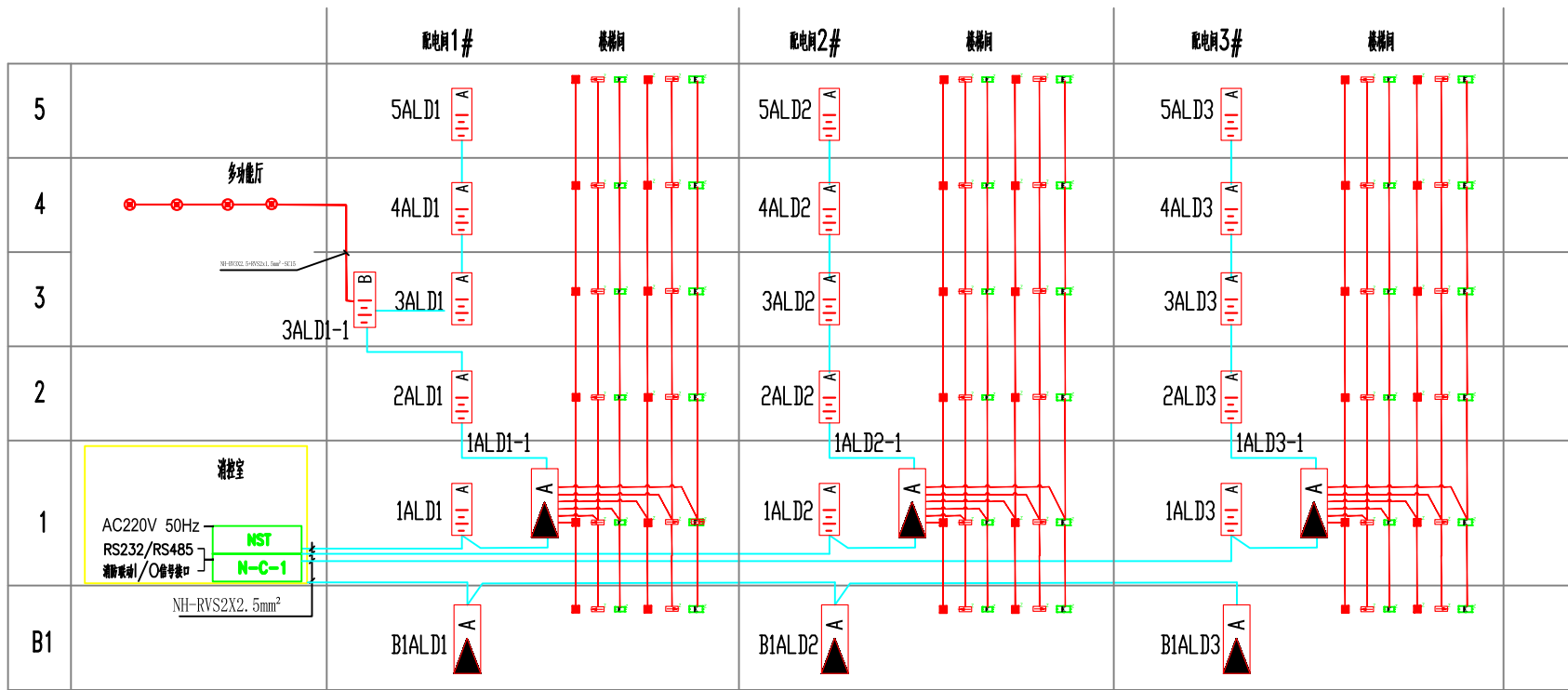
μF淋吧B亦亦 峒怪技渴溢漉(333210靡恰)



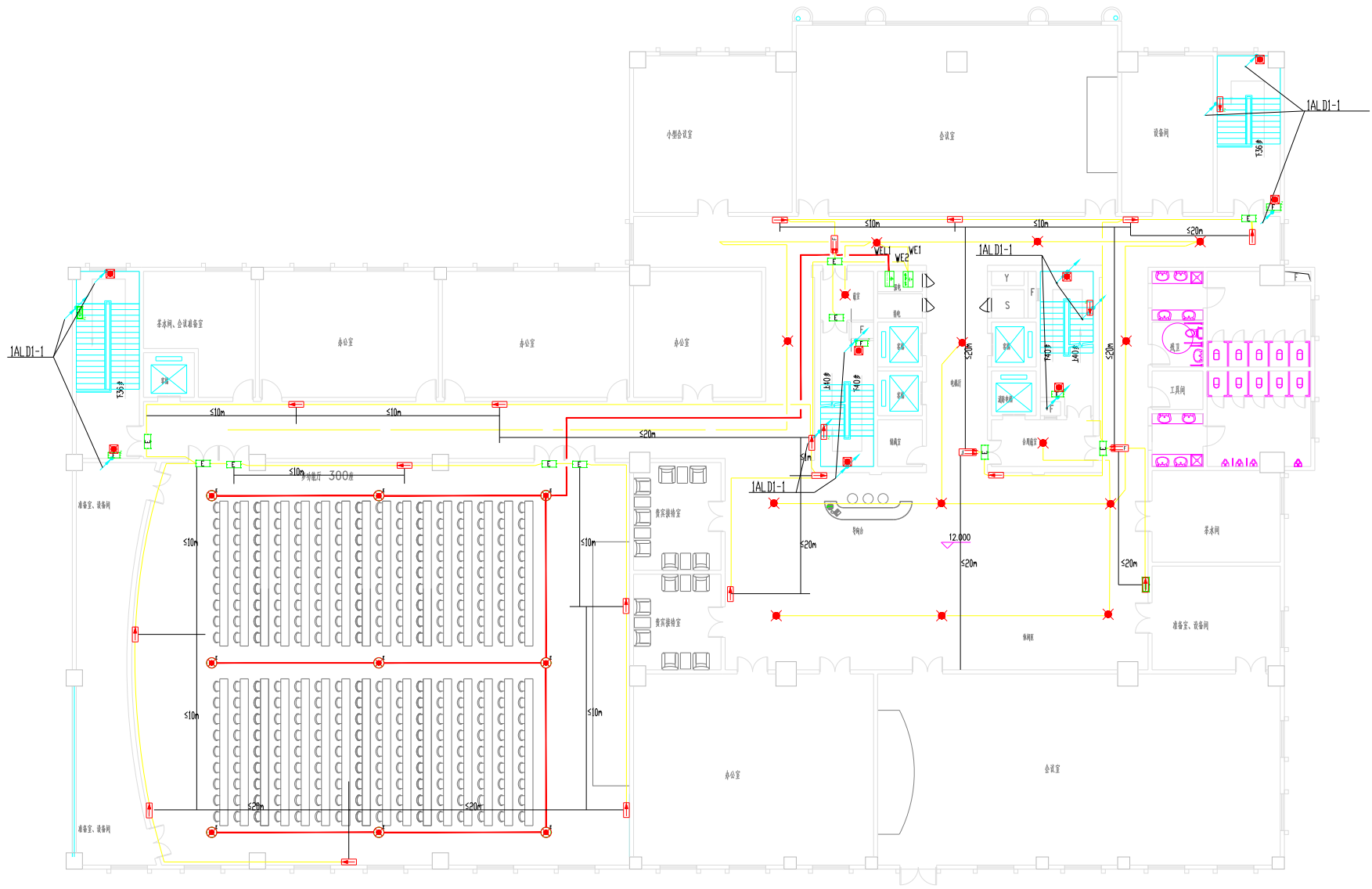
μF淋吧B亦亦 峒怪技渴溢漉(333210靡恰)

峒怪技渴溢漉

峒怪技渴溢漉



电施02
消防应急照明和
疏散指示系统图



电施03

标准平面图



红外感应正常照明灯
 正常照明灯

红外感应正常照明灯
 正常照明灯
 应急照明灯为常亮持续灯具
 应急照明灯为感应灯具，无车无人时熄灭，有车有人时点亮，消防联动时持续点亮。

电施03
 地下车库部分
 应急疏散平面图